



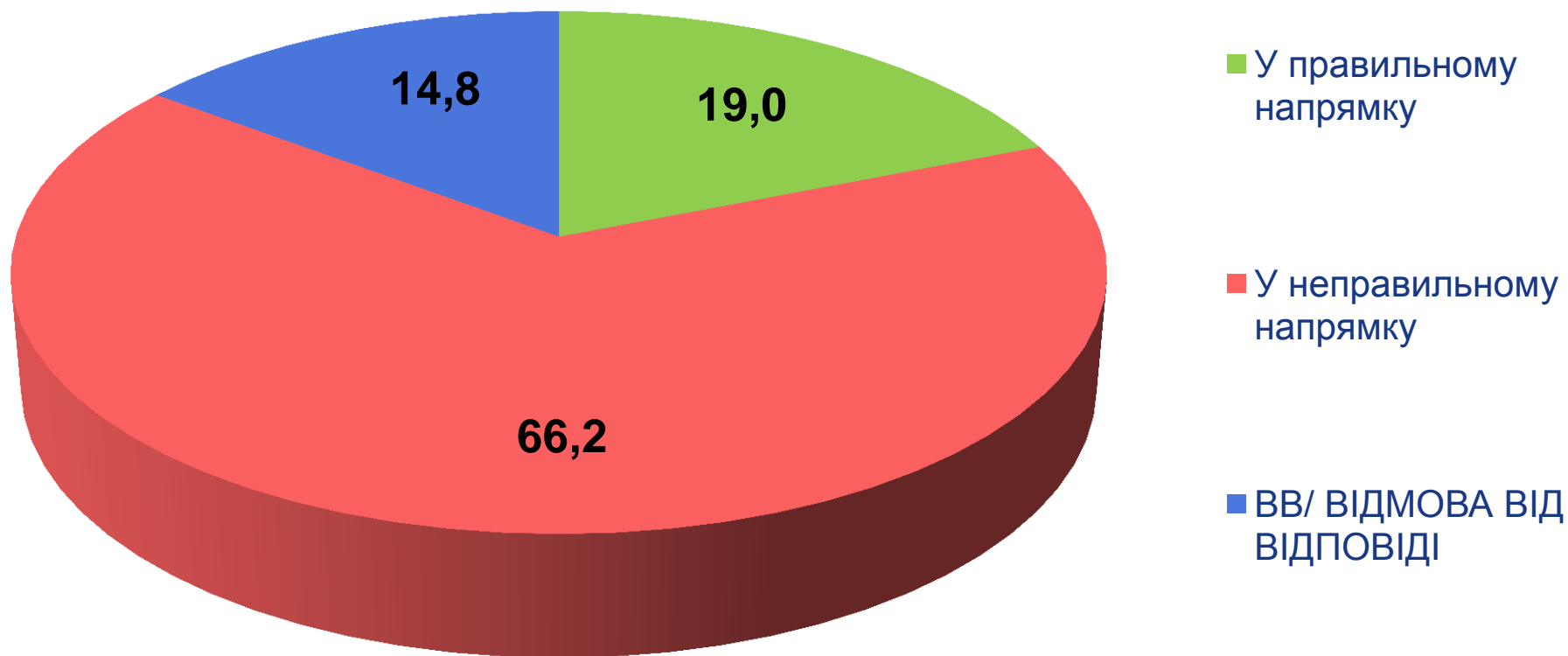
Соціально-політична ситуація в Україні

Інформація про дослідження



- Терміни проведення дослідження: **11 - 16 лютого 2021 року;**
- Метод збору первинної соціологічної інформації — телефонне інтерв'ю CATI (computer-assisted telephone interviews);
- Дослідження проводилось по всій території України (в усіх областях та в т.ч. м.Київ), окрім окупованих територій АР Крим, частини Донецької та Луганської областей;
- Результати репрезентативні на рівні всієї країни за показниками віку (старші за 18 років), статі, типу поселення (місто/село) та поділу країни на регіони;
- **Силами двох дослідницьких центрів (СОЦИС та КМІС) загалом було опитано 3000 респондентів – по 1500 кожний із центрів;**
- **Середня тривалість одного інтерв'ю склала 9 хвилин;**
- Статистична похибка вибірки (довірчий інтервал) складає +/- 1,8%.

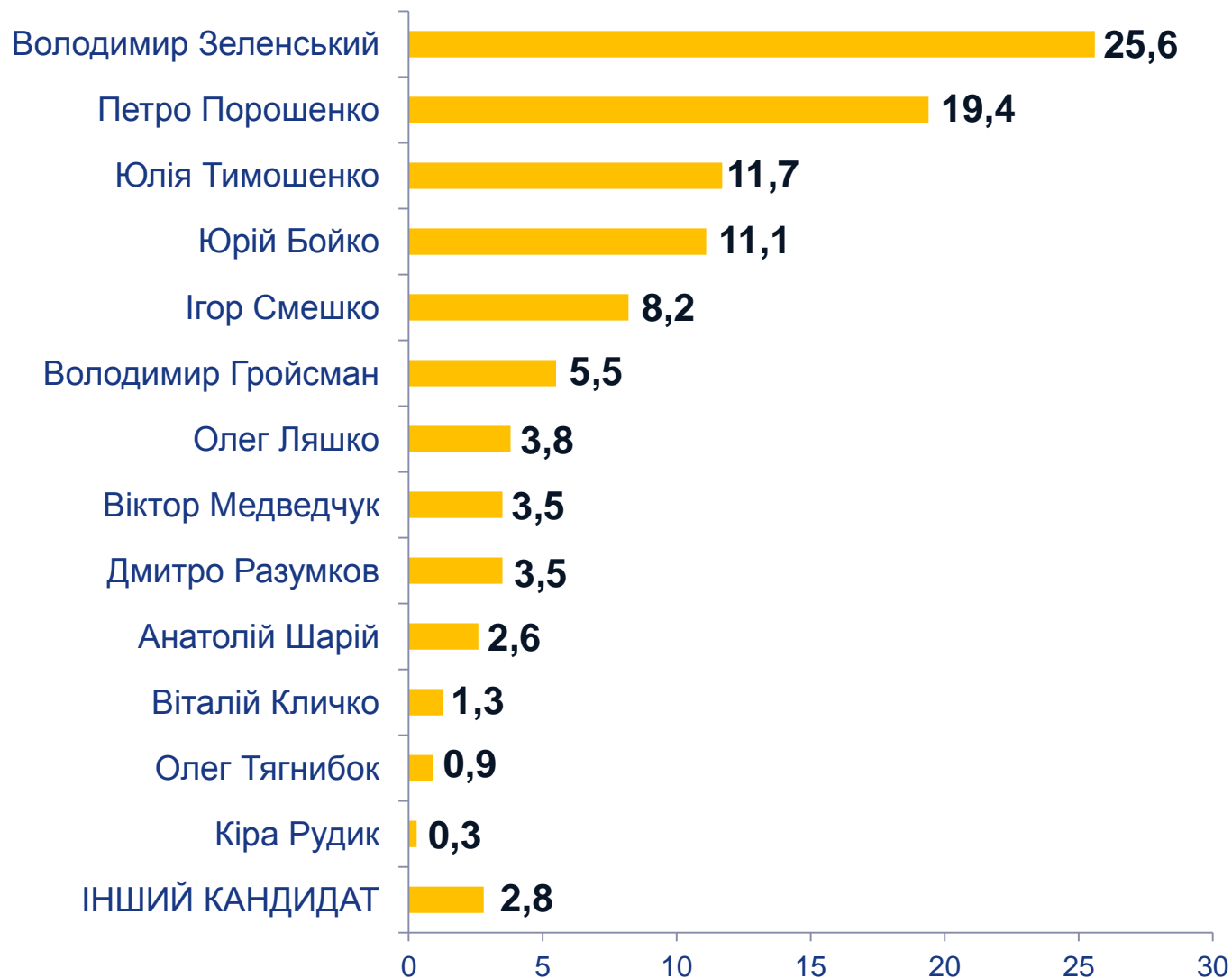
Як Ви вважаєте, події в Україні розвиваються у
правильному чи неправильному напрямку? (%)



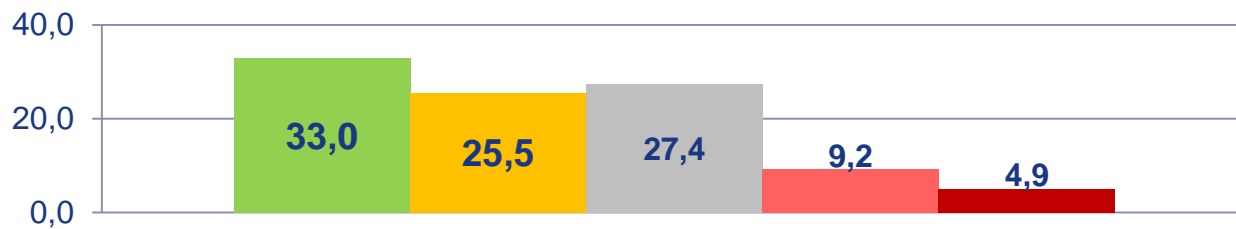
Рейтинг. Якби вибори Президента України відбувалися наступної неділі, за кого Ви би віддали свій голос? (%)



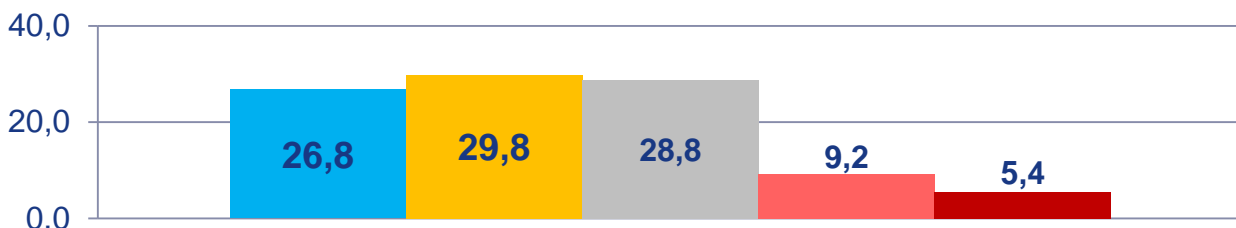
Імітація виборів Президента України серед тих, хто визначився і піде на вибори (n=2144)



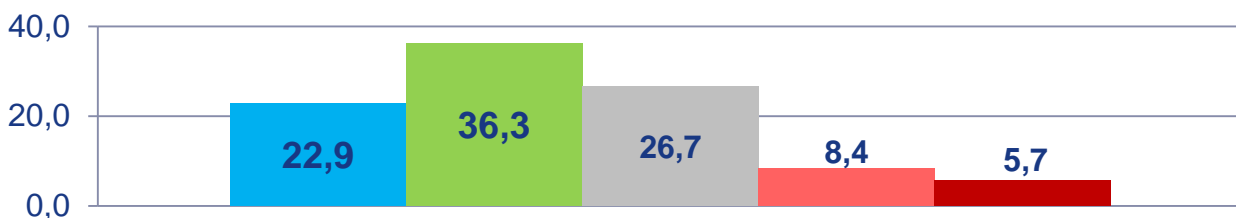
Якби до другого туру виборів Президента потрапили ..., за кого Ви б проголосували у такому випадку? (%)



- За Володимира Зеленського
- За Петра Порошенка
- ЗА ЖОДНОГО КАНДИДАТА
- НЕ БРАЛИ Б УЧАСТІ В ГОЛОСУВАННІ
- ВВ/ВІДМОВА ВІД ВІДПОВІДІ/ НЕ ЗНАЮ



- За Юрія Бойко
- За Петра Порошенка
- ЗА ЖОДНОГО КАНДИДАТА
- НЕ БРАЛИ Б УЧАСТІ В ГОЛОСУВАННІ
- ВВ/ВІДМОВА ВІД ВІДПОВІДІ/ НЕ ЗНАЮ

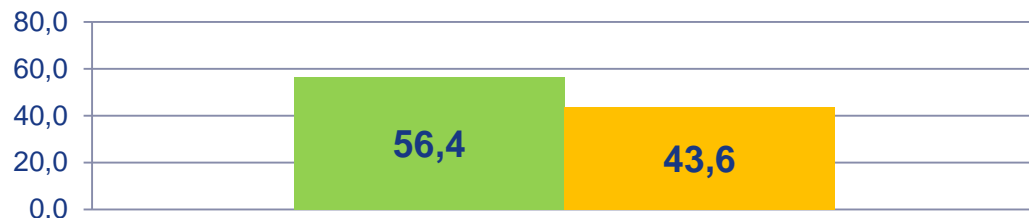


- За Юрія Бойко
- За Володимира Зеленського
- ЗА ЖОДНОГО КАНДИДАТА
- НЕ БРАЛИ Б УЧАСТІ В ГОЛОСУВАННІ
- ВВ/ВІДМОВА ВІД ВІДПОВІДІ/ НЕ ЗНАЮ

Імітація другого туру виборів Президента України серед тих, хто визначився і піде на вибори

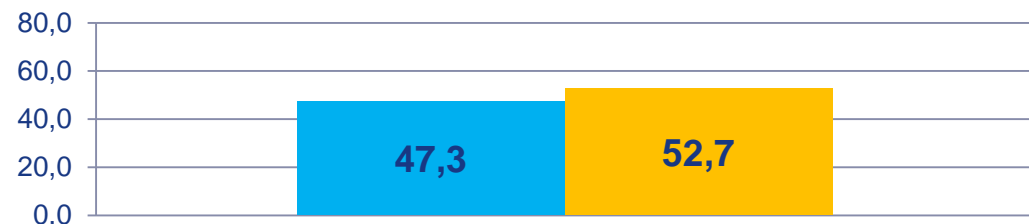


N=1753



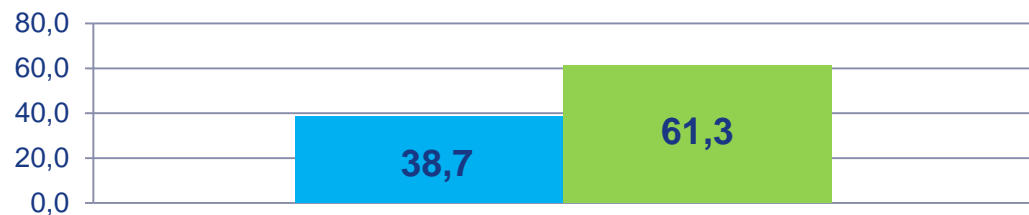
- За Володимира Зеленського
- За Петра Порошенка

N=1698



- За Юрія Бойко
- За Петра Порошенка

N=1776



- За Юрія Бойко
- За Володимира Зеленського

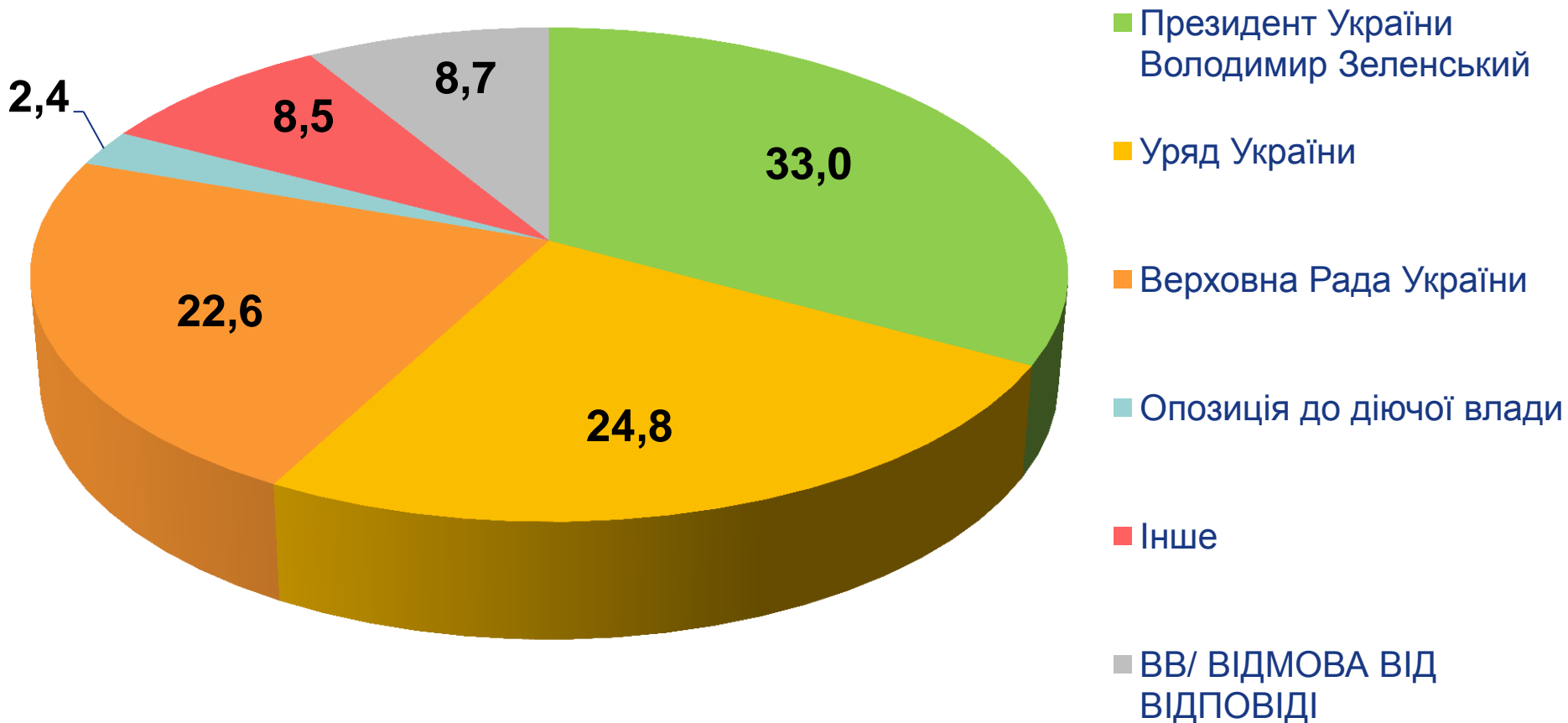
Рейтинг. За яку партію Ви б проголосували, якби вибори до Верховної Ради України проводилися наступної неділі? (%)



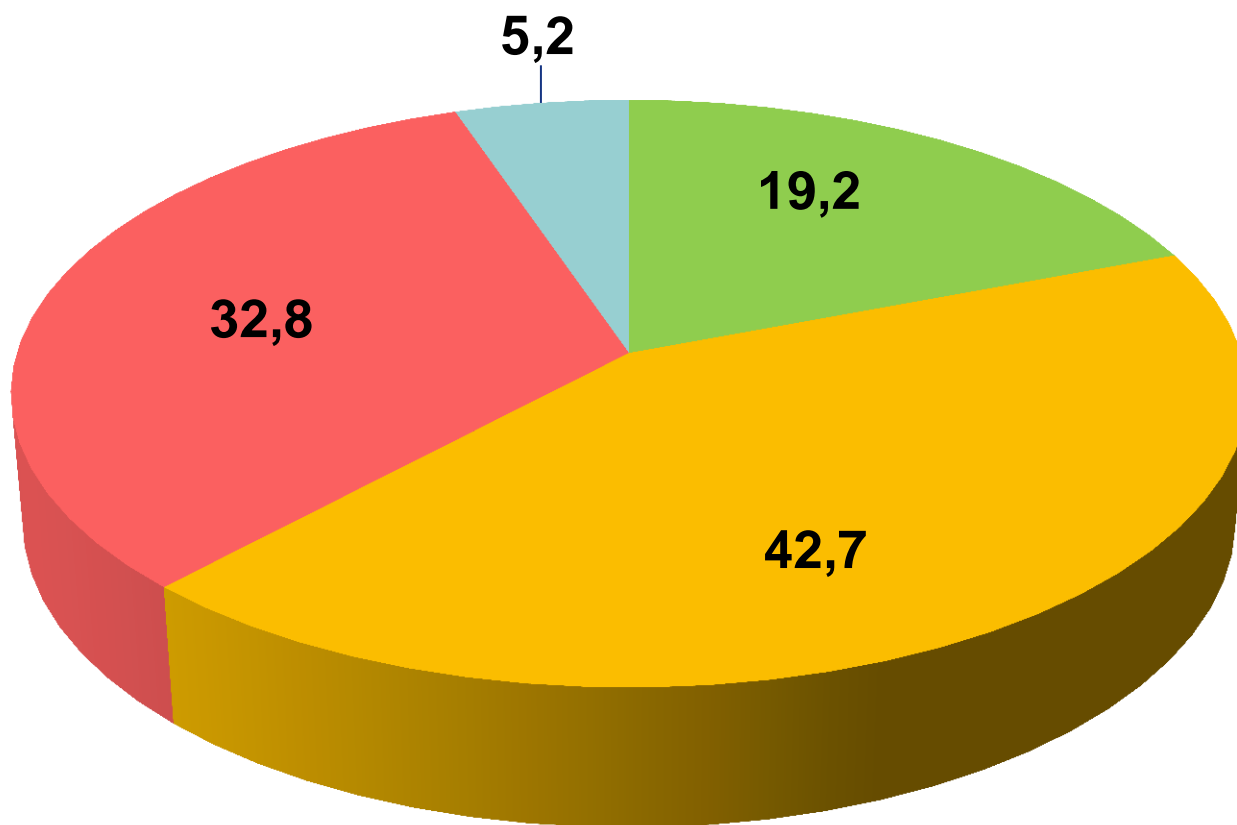
Імітація виборів до Верховної Ради України серед тих, хто визначився і піде на вибори (n=2353)



На Вашу думку, хто несе основну відповідальність за соціально-економічну ситуацію в країні? (%)

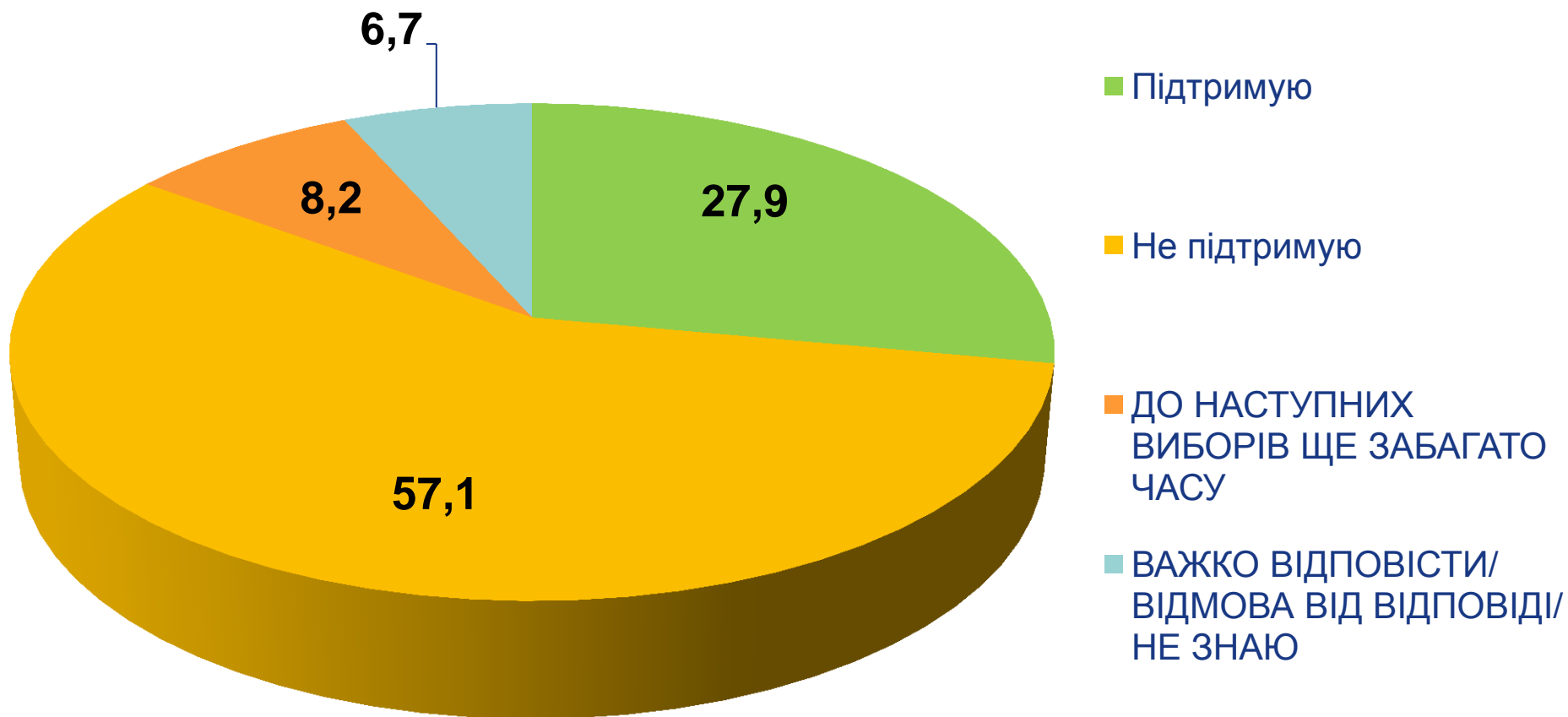


Якщо говорити про Ваше загальне враження від нинішньої влади в цілому, то як би Ви оцінили її порівняно з минулою владою? (%)

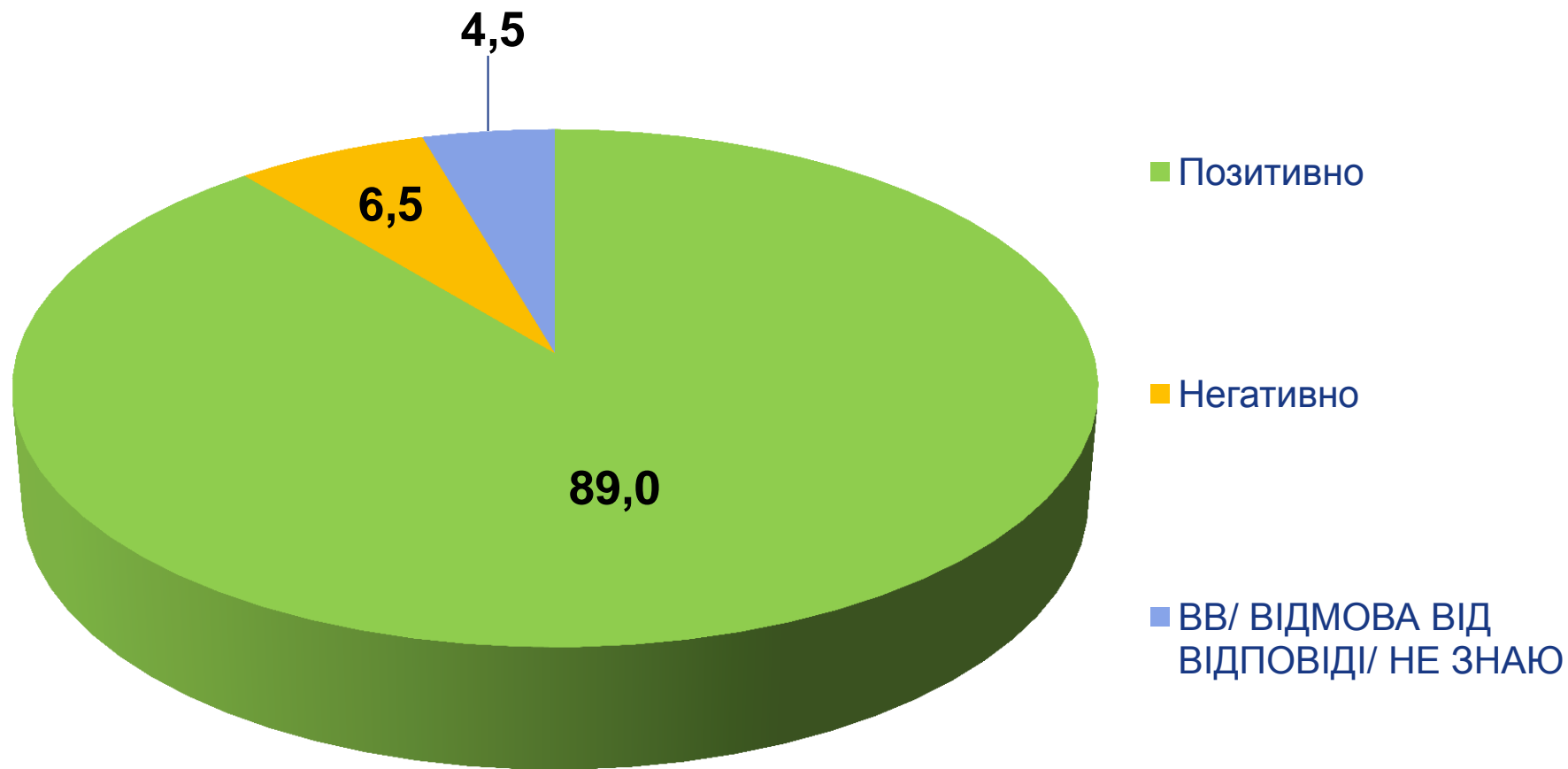


- Нинішня влада краща, ніж попередня
- Нинішня влада нічим суттєво не відрізняється від попередньої
- Нинішня влада гірша, ніж попередня
- ВВ/ ВІДМОВА ВІД ВІДПОВІДІ/ НЕ ЗНАЮ

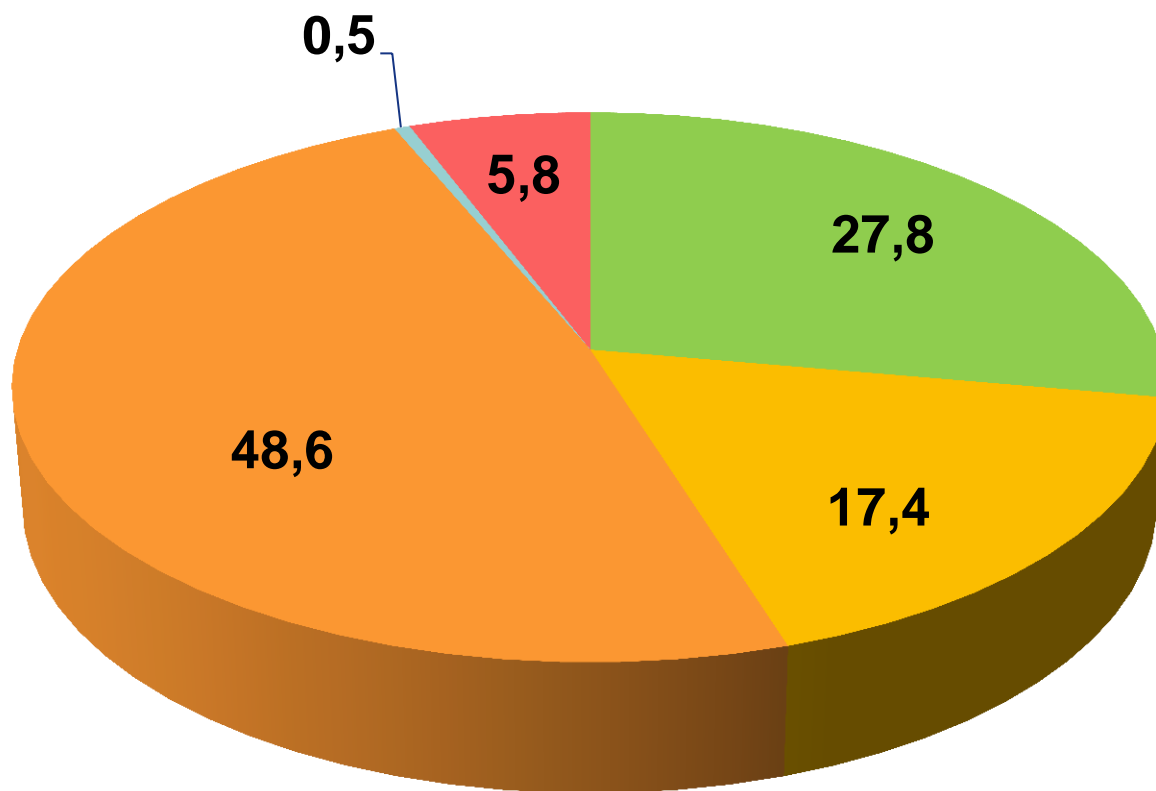
Чи підтримуєте Ви, щоб Володимир Зеленський балотувався на свій другий президентський термін на виборах в 2024 році? (%)



Як Ви ставитеся до пропозиції скоротити кількість народних депутатів у Верховній Раді України з 450 до 300 осіб? (%)

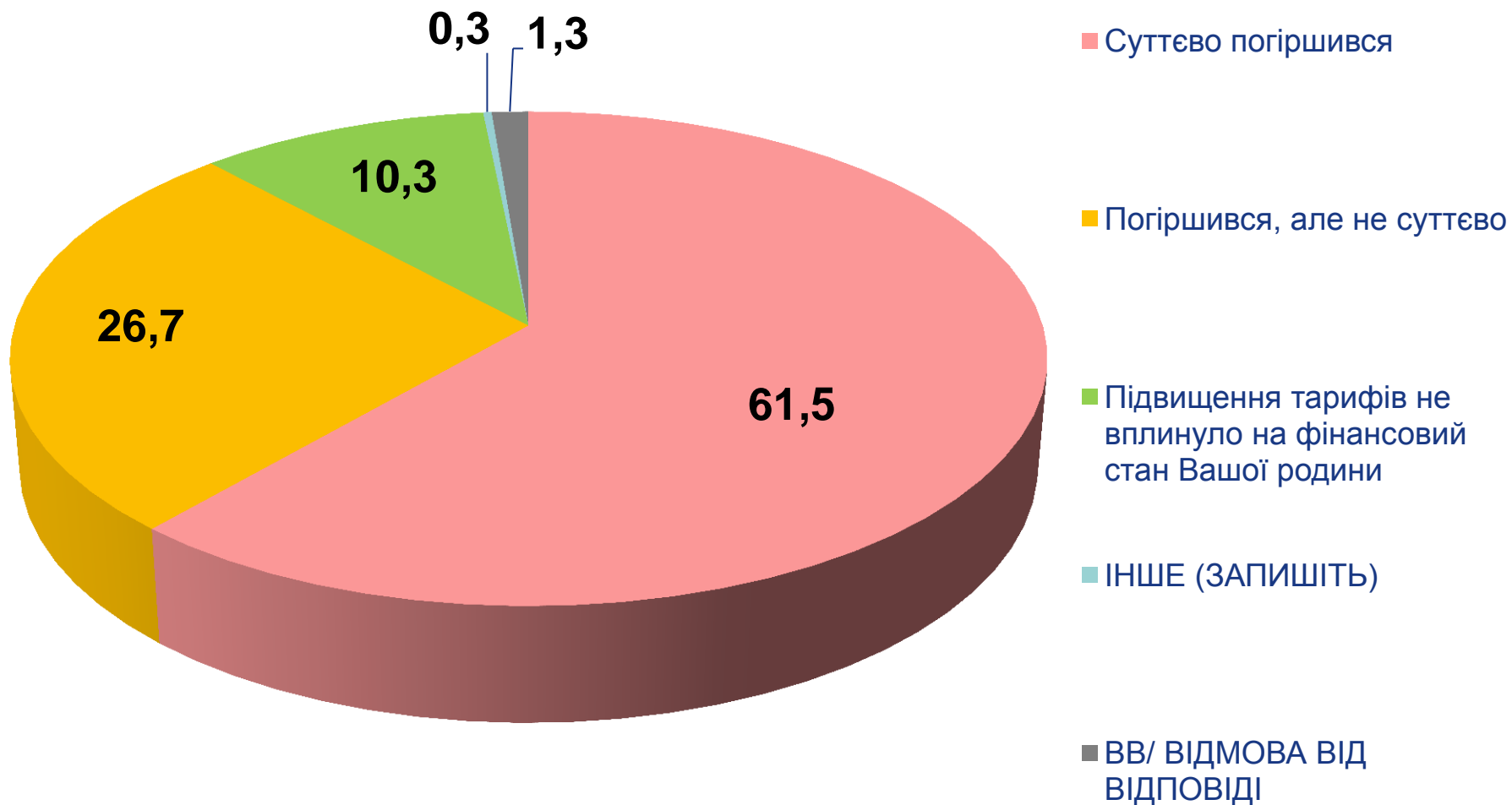


Як Ви ставитесь до ідеї дозволити українцям мати подвійне громадянство з іншими країнами? (%)

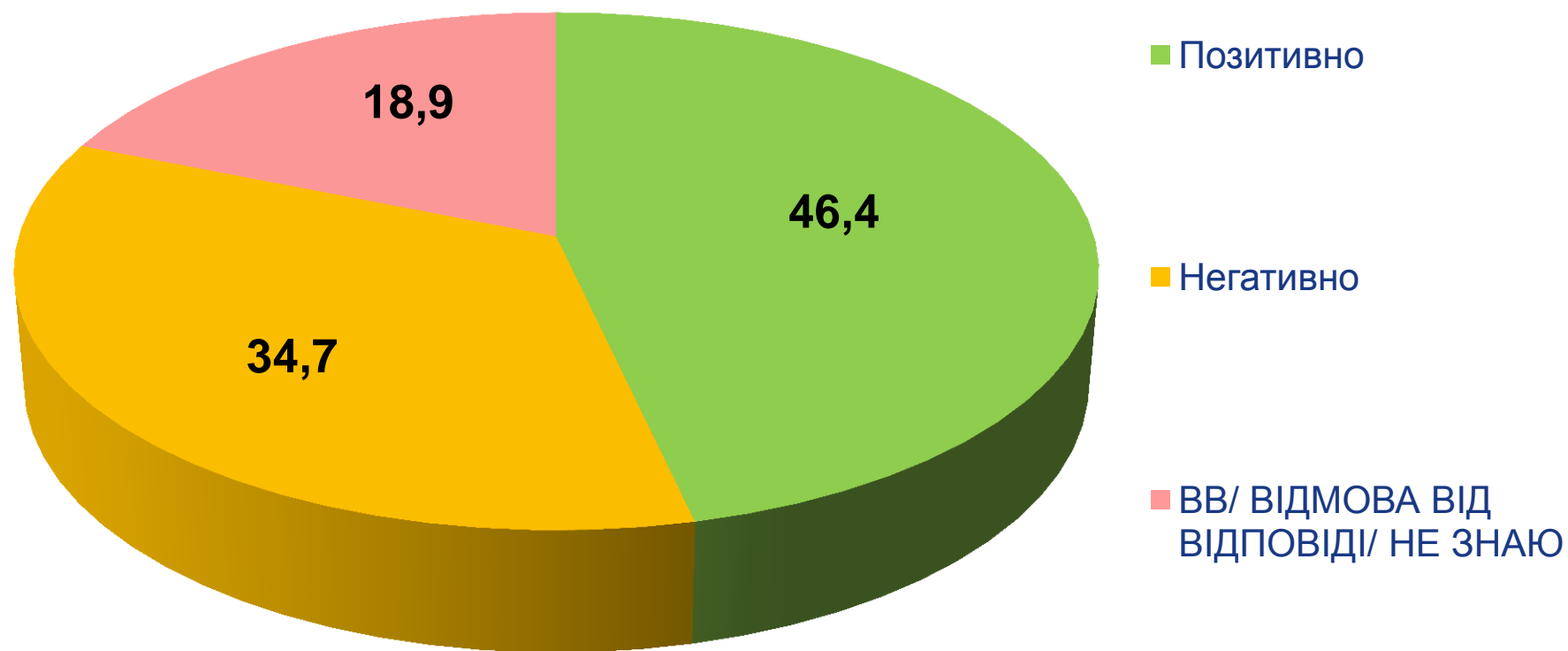


- Українці можуть, отримувати подвійне громадянство будь-якої іншої країни, включно з Росією
- Українці можуть, отримувати подвійне громадянство насамперед країн Євросоюзу, США, Канади, але із заборобою мати подвійне громадянство з Росією
- Українці повинні мати лише одне громадянство – українське, все інше – порушення закону
- ІНШЕ
- ВАЖКО СКАЗАТИ/ НЕ ЗНАЮ

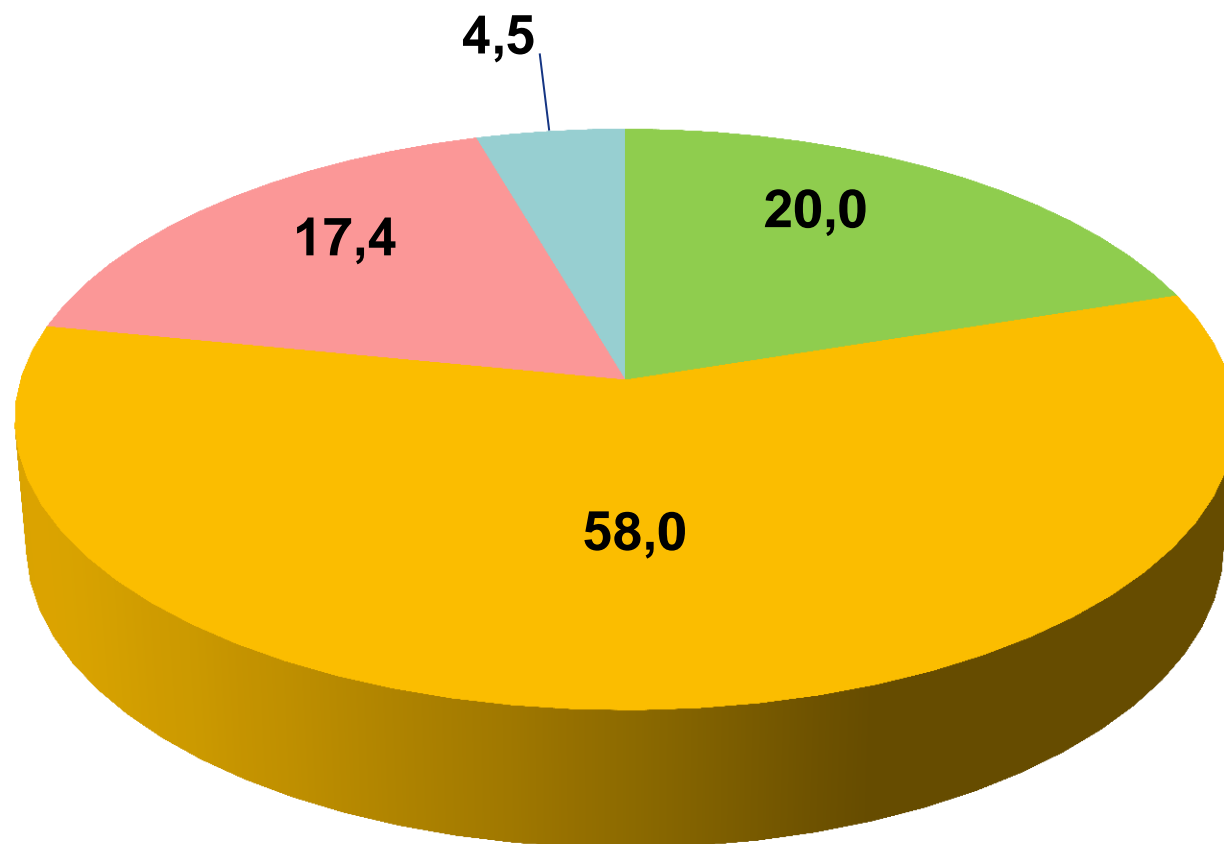
Як змінився фінансовий стан Вашої родини через підвищення тарифів на комунальні послуги (передусім ціна за газ та опалення)? (%)



Рада національної безпеки та оборони України (РНБО) ухвалила рішення заблокувати телеканали «112-й», «NewsOne» та «ZIK», з 2-го лютого трансляцію цих телеканалів припинено. Як ви ставитесь до цього рішення? (%)

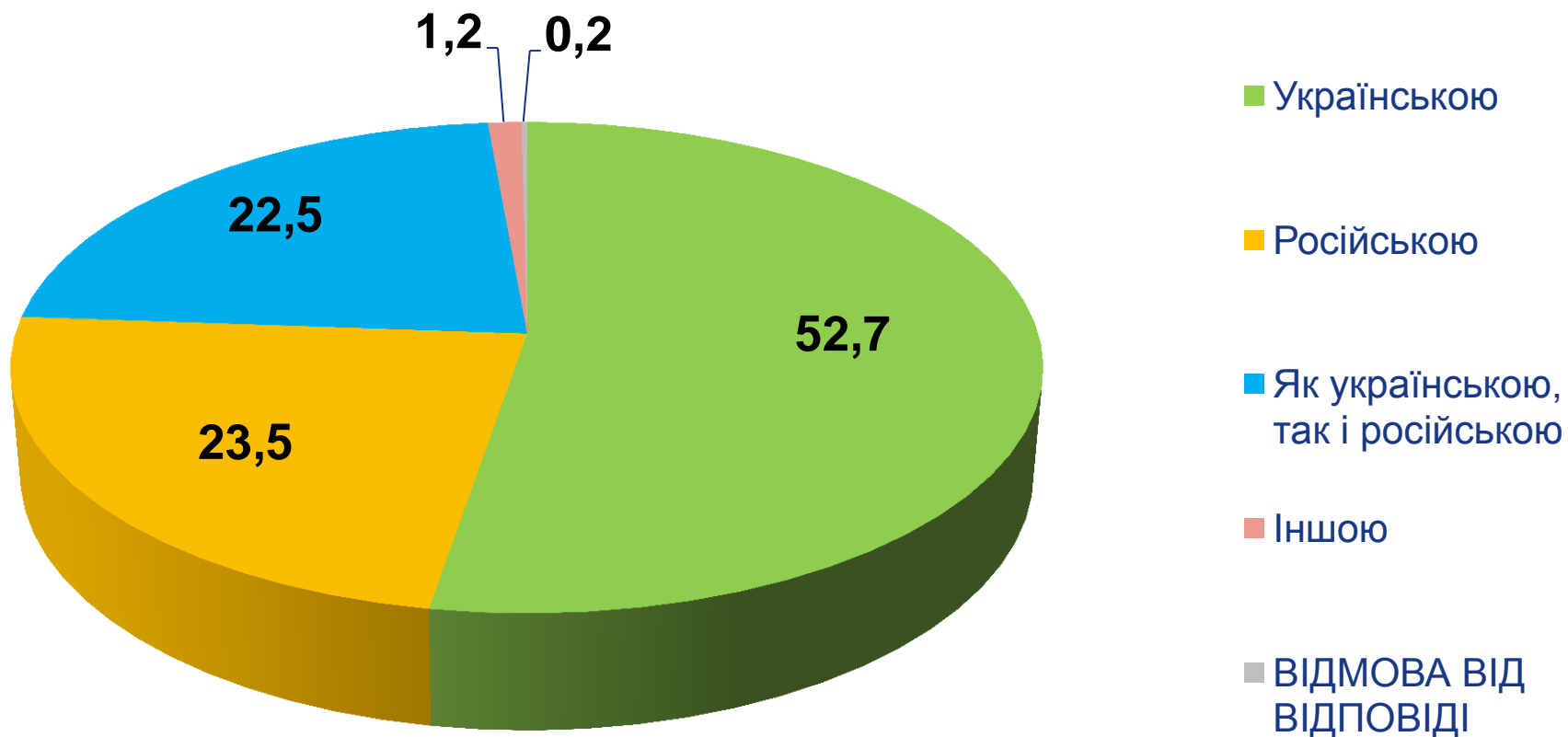


Як рішення про блокування телеканалів «112-й», «NewsOne» та «ZIK», вплинуло на Ваше особисте ставлення до Володимира Зеленського? (%)

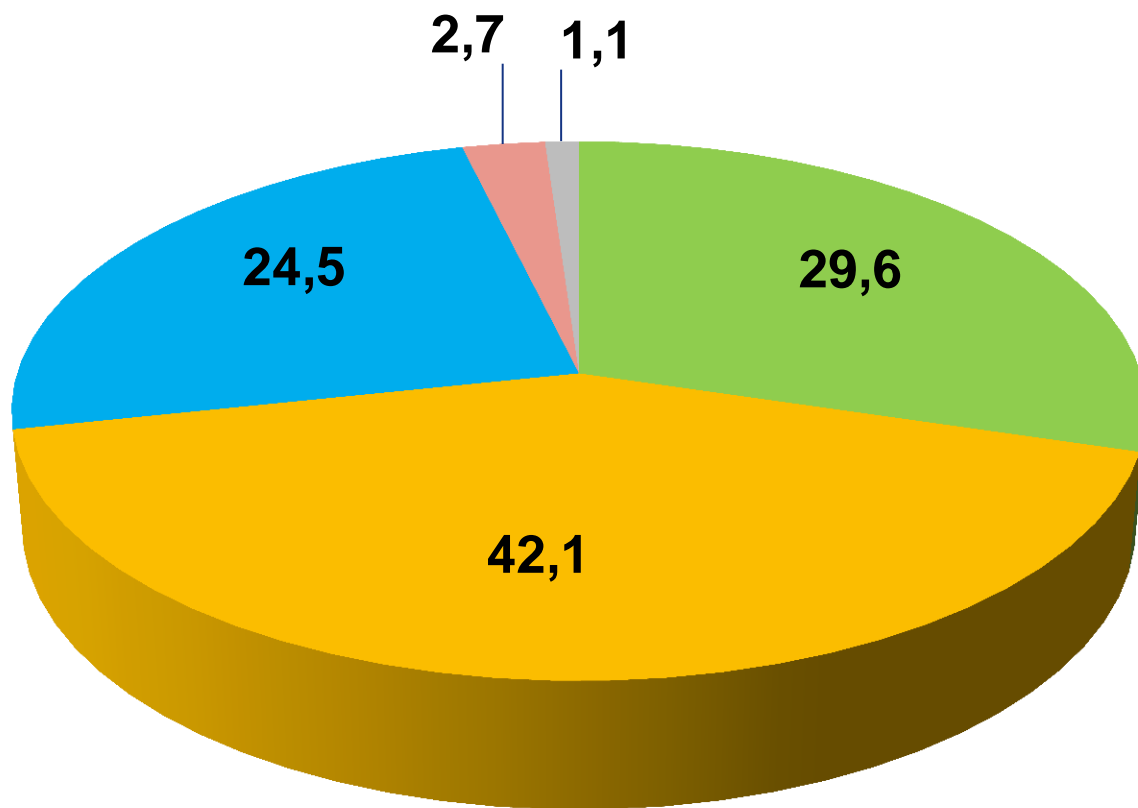


- Ставлення покращилось
- Ставлення не змінилось
- Ставлення погіршилось
- ВВ/ ВІДМОВА ВІД ВІДПОВІДІ/ НЕ ЗНАЮ

Якою мовою Ви переважно розмовляєте вдома? (%)



Оцініть матеріальний стан Вашої сім'ї? (%)



- Вистачає лише на продукти харчування
- Вистачає тільки на прожиття
- Вистачає на все необхідне
- Живемо у повному достатку
- ВІДМОВА ВІД ВІДПОВІДІ